

643 € / mois

Location appartement

2 pièces

Surface : 46 m²

Surface séjour : 24 m²

Exposition : Est

Eau chaude : Individuelle électrique

Standing : Résidentiel

Prestations :

Ascenseur, Double vitrage, Calme,
Résidentiel

1 chambre

1 terrasse

1 salle de bain

1 toilette

1 parking



Appartement 486 Toulouse

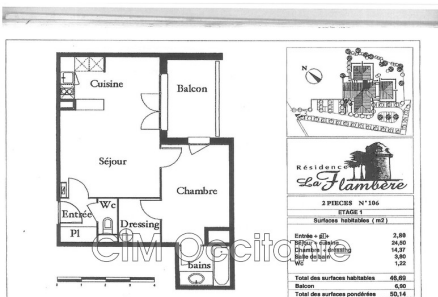
TOULOUSE - LA FLAMBERE Quartie Purpan - Appartement de type 2 de 46.69m² situé au 1er étage d'une résidence fermée comprenant une entrée avec placard, un séjour avec une cuisine ouverte aménagée et équipée donnant sur un balcon de 6.90m², une chambre avec un dressing et une salle de bains, WC individuel. Le logement dispose d'un emplacement de parking. DPE EN COURS DE REALISATION Loyer : 643.00€ (dont 55.00€ de charges), dépôt de garantie : 588.00€ et honoraires à la charge du preneur : 564.84€ (dont 140.07€ pour l'état des lieux entrant).

Honoraires et charges

Loyer mensuel 643 € charges comprises
dont 55 € de provisions pour charges avec
régularisation annuelle %} (hors charges
588 €).

565 € TTC d'honoraires à la charge du
locataire (dont 140 € TTC pour l'état des
lieux), 588 € de dépôt de garantie,

Classe énergie (dpe) : D - Emission de gaz à effet de serre (ges) : B
Document non contractuel - 13/01/2026



CIM Occitanie - 80 Allée des Demoiselles, 31400 Toulouse

05 67 33 93 50 - contact@agencecim.fr - www.agencecim.fr

RCS 524921350 Toulouse - Code NAF 6831Z - SIRET 52492135000020 - Garantie financière : GALIAN 120 000 €

Document non contractuel - Barème des prix disponible sur notre site internet